



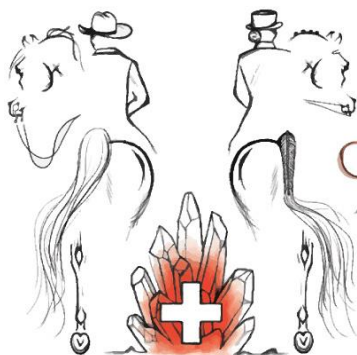
---

## RANGLISTE BODENARBEIT NOVICE

---

### RANG

1	<b>Kalin Moreno, Wallach, Rappe, CHAV-1870/15</b> Führperson: Cornelia Lobsiger, 3254 Messen	Pkt. 124.5
2	<b>Delaya, Stute, Braunschecke, Pinto, 2012</b> Führperson: Mayla Ruefer, 4535 Hubersdorf	Pkt. 112.5
3	<b>Danajah, Stute, Fuchs, CHAV-410/97</b> Führperson: Noelle Hediger, 6402 Merlischachen	Pkt. 108.5
4	<b>Fayizza El Aziz, Stute, Fuchs, CHAV-2077/17</b> Führperson: Claudia Friedli-Kaufmann, 6222 Gunzwil	Pkt. 106.5
5	<b>Neapolitanec, Wallach, Schimmel, AV, RASB 2002</b> Führperson: Norah Hirter, 3132 Riggisberg	Pkt. 101.5
6	<b>JS Marwana, Stute, Braun, CHAV-1976/18</b> Führperson: Jorina Baron, 8832 Wilen	Pkt. 100.5
7	<b>Kara Caruso, Wallach, Braun, CHAV-1428/08</b> Führperson: Anouka Vielhauer, 4104 Oberwil	Pkt. 100.5
8	<b>GR Magar, Wallach, Rappe, AV, DE 2013</b> Führperson: Norah Hirter, 3132 Riggisberg	Pkt. 99.0
9	<b>Shasmin, Stute, Braun, CHAV-1937/16</b> Führperson: Anna Götzinger, 8635 Wald	Pkt. 96.5
10	<b>Al Azirah, Stute, Fuchs, CHAV-1671/11</b> Führperson: Vanessa Herzig, 6265 Roggliswil	Pkt. 93.5
11	<b>Tadmor des Charmes, Stute, Schimmel, Shagya-Araber 2016</b> Führperson: Lea Rohner, 8162 Steinmaur	Pkt. 86.0
12	<b>Joris VI, Wallach, Schimmel, CH-ShA/01/12</b> Führperson: Franja Schmid, 3426 Aefligen	Pkt. 85.0



## CRYSTAL CHALLENGE

ARABIAN HORSES SWITZERLAND

- 13 Pacemaker, Wallach, Fuchs, AV, Pol/2013**  
Führperson: Beatrice Flury-Arn, 4665 Küngoldingen Pkt. 83.0
- 14 BP Rocket Ra, Wallach, Rappe, SCS-Pintabian, 2016**  
Führperson: Andrea Scheibler, 4803 Vordemwald Pkt. 82.5

---

## RANGLISTE BODENARBEIT ADVANCED

---

### RANG

- 1 Bahar, Stute, Dunkelbraun, PbA, 2007**  
Führperson: Vanessa Cordani, 8193 Eglisau Pkt. 114.5
- 2 Delaya, Stute, Braunschecke, Pinto, 2012**  
Führperson: Wendy Bandi, 4536 Attiswil Pkt. 108.0
- 3 Zaphira Bint Ra'is, Stute, Schimmel, PbA, 2009**  
Führperson: Lea Rohner, 8162 Steinmaur Pkt. 104.0
- 4 Kaya de Luriecq, Stute, Fuchs, AV, 2017**  
Führperson: Patricia Schilliger, 6403 Küssnacht Pkt. 98.0
- 5 JS Basheer, Wallach, Schimmel, CHAV-1970/18**  
Führperson: Doris Kottmann, 5040 Schöftland Pkt. 74.5
- 6 Ivanoe el Gaug, Wallach, Fuchs, AV, 1994**  
Führperson: Beatrice Flury, 4802 Strengelbach Pkt. 70.5